

# CPCI6320 视频播放板

## 使 用 手 册

北京九航星达科技有限公司

**Beijing Jiuhang Xingda Technology Co.,Ltd.**

版本: 1.1

# 目 录

1 产品概述.....	1
2 产品特性.....	1
2.1 技术指标.....	1
2.2 示意图.....	2
2.3 输入输出接口.....	3
2.3.1 输入输出接口.....	3
2.3.2 接口信号定义.....	3
3 硬件安装.....	5
3.1 安装注意事项.....	5
3.2 硬件安装说明.....	5
3.3 与 TV（复合视频）的连接.....	7
3.4 与 VGA 显示器的连接.....	8
4 软件开发.....	8
4.1 软件安装.....	8
4.2 软件使用说明.....	11

---

## 1 产品概述

键石 CPCI6320 是一款高品质的视频播放板，该板基于 CPCI 总线，采用 Sigma Designs 公司的 EM8470 流处理器，支持多种音视频格式，兼容即插即用（PNP）。

在安装和使用键石 CPCI6320 型视频播放板前，建议您先阅读本手册，以便了解如何安装和使用该产品。

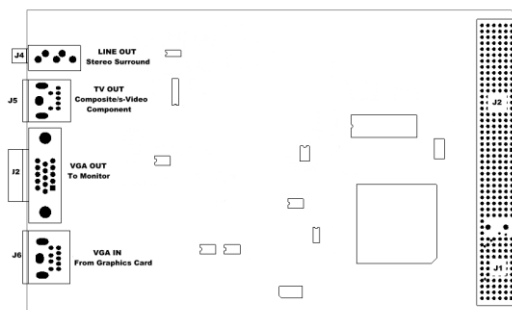
## 2 产品特性

### 2.1 技术指标

- 3U CPCI 总线，兼容 Windows 即插即用（PNP），安装简易；
- 音频/视频输出
  - ◇ 立体声输出；
  - ◇ S/PDIF 数字音频输出（RCA）。
  - ◇ 支持复合视频与 S 端子视频输出（NTSC/PAL）；
  - ◇ RGB 分量输出；
  - ◇ VGA 输出支持的分辨率有：
    - 720×480P/59.94Hz
    - 720×480P/60Hz
    - 720×480P/72Hz
    - 720×480P/96Hz
    - 720×720P/60Hz
    - 720×720P/72Hz

- 支持的视频格式
  - ◇ AVI, MPEG-4, MPEG-2 和 MPEG-1 流;
  - ◇ DVD-视频, DivX 视频, SVCD 和 VCD1.0 与 2.0;
  - ◇ 卡拉 OK CD。
- 支持的音频格式
  - ◇ MPEG Layers I, II, III (MP3);
  - ◇ PCM 和 AAC 音效。
- 支持多卡模式
- 兼容 5V/3.3V CPCI 总线规范;
- 支持前出线 (CPCI6320F);
- 支持后出线 (CPCI6320R);
- 提供完备的二次开发包, 支持 WIN98/2000/XP 操作系统;
- **不支持热插拔。**

## 2.2 示意图



- J2: VGA 输出, HDB-15;
- J4: 立体声输出, 插孔;
- J5: TV (复合视频) 输出, 7 针 DIN, 兼容标准的 S 端子;
- J6: VGA 输入, 9 针 DIN

## 2.3 输入输出接口

### 2.3.1 输入输出接口

- 立体声输出;
- S/PDIF 输出 (仅限 CPC16320R);
- TV (复合视频) 输出;
- S 端子 (Y/C 分量) 和 YUV 分量输出
- RGB 分量输出
- VGA 输出;
- VGA 输入。

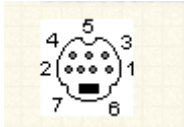
### 2.3.2 接口信号定义

J2 (CPCI 连接器) 信号定义

J2 针号	名称	备注
E19	地	VGA out
D19	BLUE	
C19	VSYNC	
B19	HSYNC	
A19	SDA	
D18	RED	
C18	GREEN	
A18	SCL	
D17	Blue	VGA in
C17	Green	
B17	Red	
A17	SCL	

D16	Vsync	
C16	Hsync	
A16	SDA	
E21	地	Line out
D21	地	
C21	右声道	
B21	左声道	
E14	数字音频输出信号	S/PDIF out
D14	数字音频输入信号	
C14	地	
B14	地	
E20	地	TV out
D20	地	
C20	SVidY/G/Y	
B20	SVidC/R/V	
A20	CVBS/B/U	

J5 (S 端子连接器) 针脚定义

7 针 S-Video MINI 母头	Pin	Name	Description
	1	GND	亮度地
	2	GND	色彩地
	3	SVidY/RGB_G/Y	亮度信号
	4	SVidC/RGB_R/V	色彩信号
	5	-	-
	6	CVBS/RGB_B/U	复合视频信号
	7	VGND	复合地

---

## 3 硬件安装说明

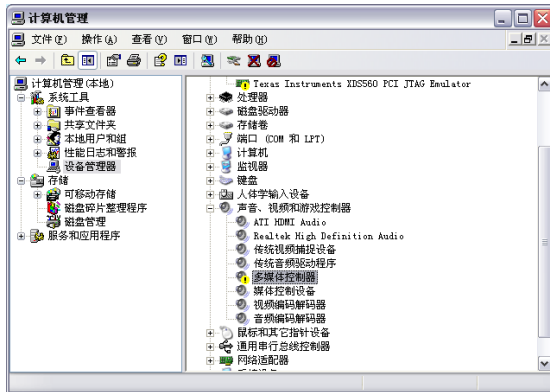
### 3.1 安装注意事项

- 静电会损坏设备；
- 在打开产品防静电袋前，使用静电环或用手触摸一下计算机上裸露的金属板以便释放静电；
- 禁止接触电路板裸露的印刷线路部分。

### 3.2 硬件安装

#### 第一步：插入板卡

关闭计算机电源，将本板卡插入到 PCI 扩展槽中。打开电源，启动计算机后，选中“我的电脑”图标，单击鼠标右键，出现快捷菜单，单击“管理”菜单项，出现“计算机管理”对话框，单击“设备管理器”，出现如下图所示（Win XP 操作系统）。

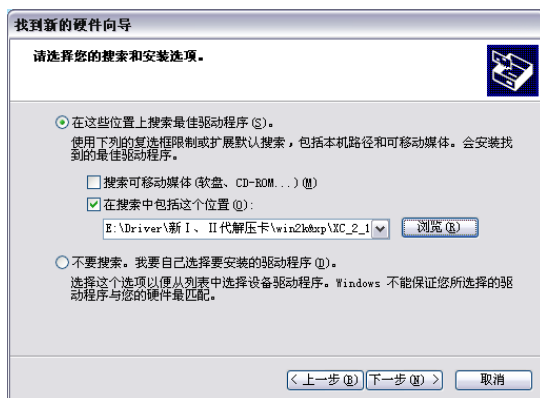


## 第二步：按照向导安装板卡驱动程序

紧接着出现“找到新硬件向导”，选择“从列表或指定位置安装(高级)”，点击“下一步”，下图所示。

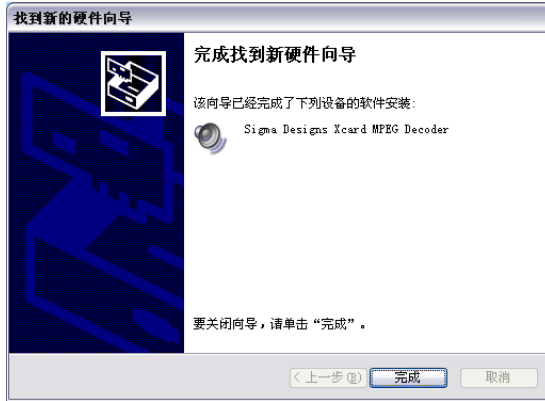


在下图对话框中，选中“在搜索中包括这个位置”，手工输入驱动程序所在目录，或者是通过“浏览”按钮，定位到安装光盘上驱动程序所在目录 (Driver)，然后单击“下一步”。



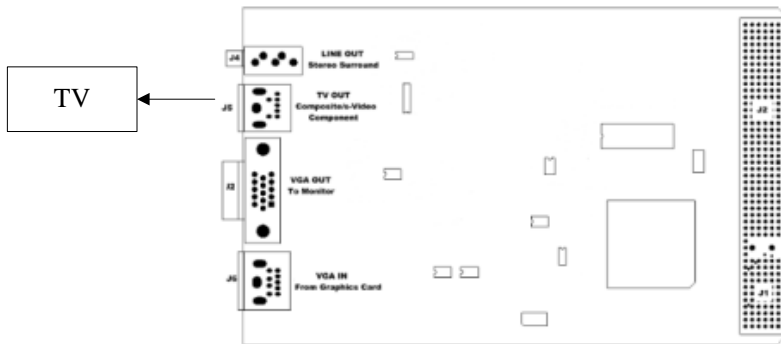


出现下图，表示驱动程序安装完成。点击“完成”按钮，安装结束。



### 3.3 与 TV（复合视频）的连接

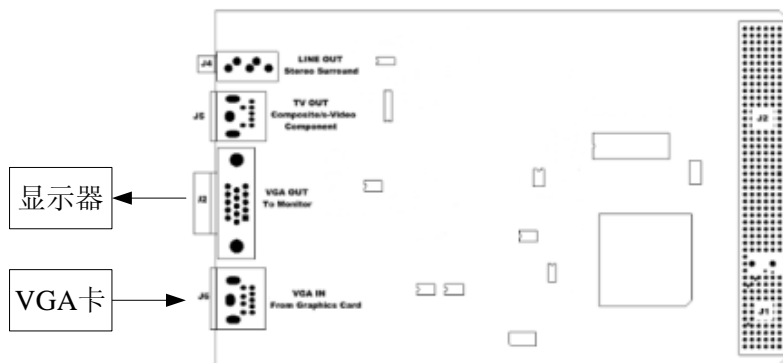
CPCI6320F 用 S-端子线通过 S 端子接头连接播放板与电视机。如果电视机没有 S-端子接口，可通过 S-端子转复合视频端子线连接。



---

### 3.4 与 VGA 显示器的连接

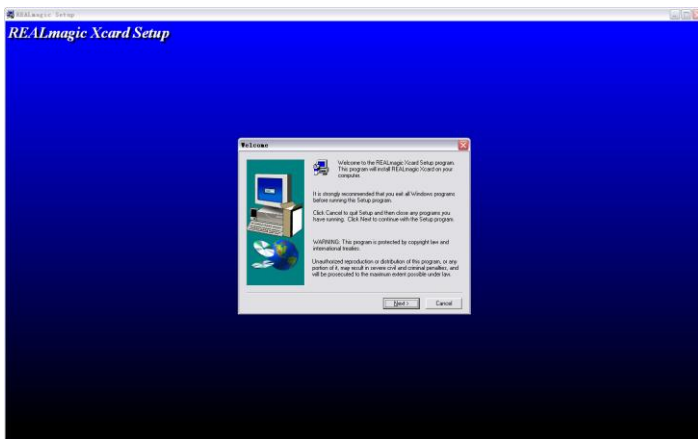
- 视频输出到 VGA 显示器
- 将 VGA 显示器电缆的 15 针与播放板的 VGA OUT 相连
- 视频输出到本机 VGA 显示器
- 将 VGA 卡上的 VGA output 与播放板的 VGA IN 相连
- 将 VGA 显示器电缆的 15 针与播放板的 VGA OUT 相接



## 4 软件开发

### 4.1 软件安装

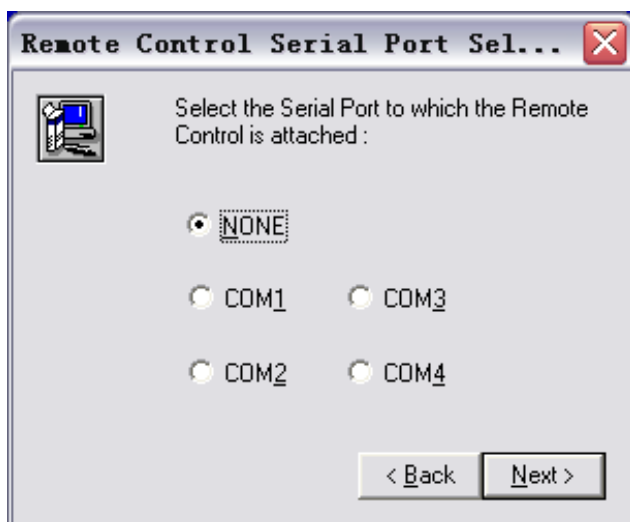
第一步：打开光盘，找到 APP 文件夹下的 SETUP.EXE 图标，双击安装软件，如下图所示。



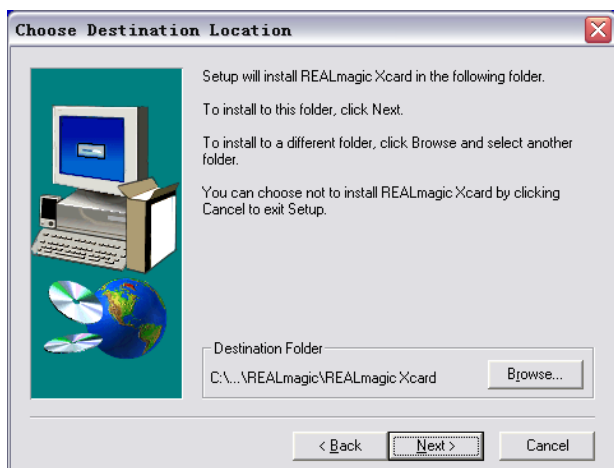
下一步:



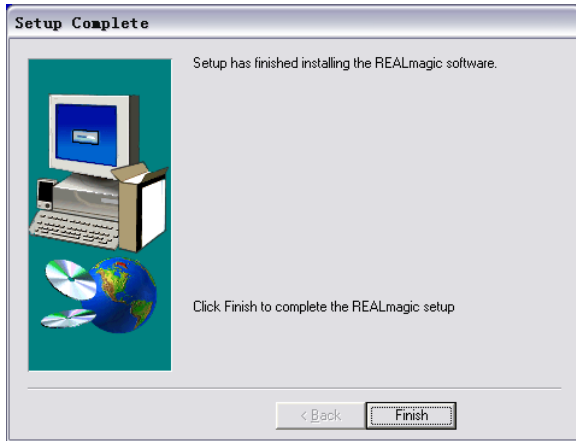
下一步:



下一步:

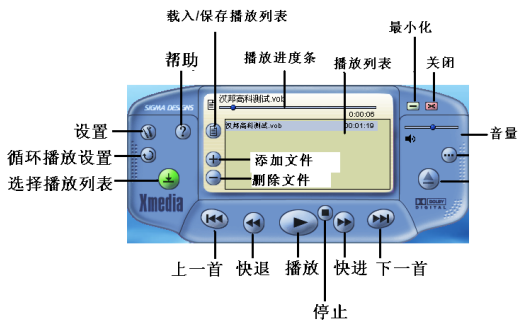


下一步:



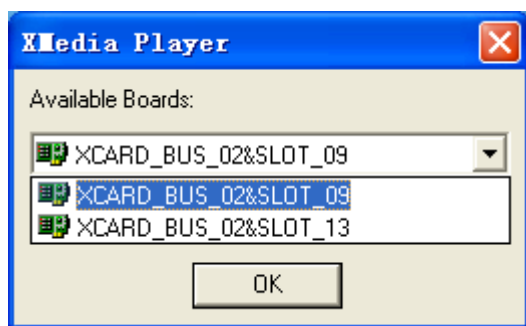
## 4.2 软件使用说明

运行软件，进入主界面，如下图：

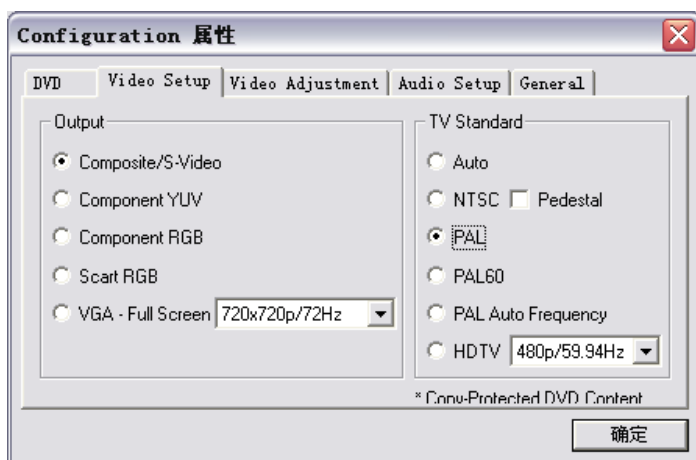


---

当安装有双卡以上时，打开软件会首先进入如下界面，选择需要



设置选项:



Output: 输出

- Composite/S-Video: S 端子输出
- Component YUV: YUV 分量输出

- 
- 
- Component RGB: RGB 分量输出
  - Scart RGB: Scart RGB 分量
  - VGA-Full Screen: VGA 输出, 下拉选项中可以选分辨率与频率  
TV Standard: TV 标准
  - Auto: 自动选择
  - NTSC: NTSC 制式
  - PAL: PAL 制式
  - PAL60: PAL60 制式
  - PAL Auto Frequency: PAL 自动频率模式

注: 更多使用信息参见软件的帮助选项。