

## 【腾云】系列GMSL视频回注卡



**【CyberCobra】GMSL Video Injection Card**  
**CIG3-8H**

**Version 1.0**

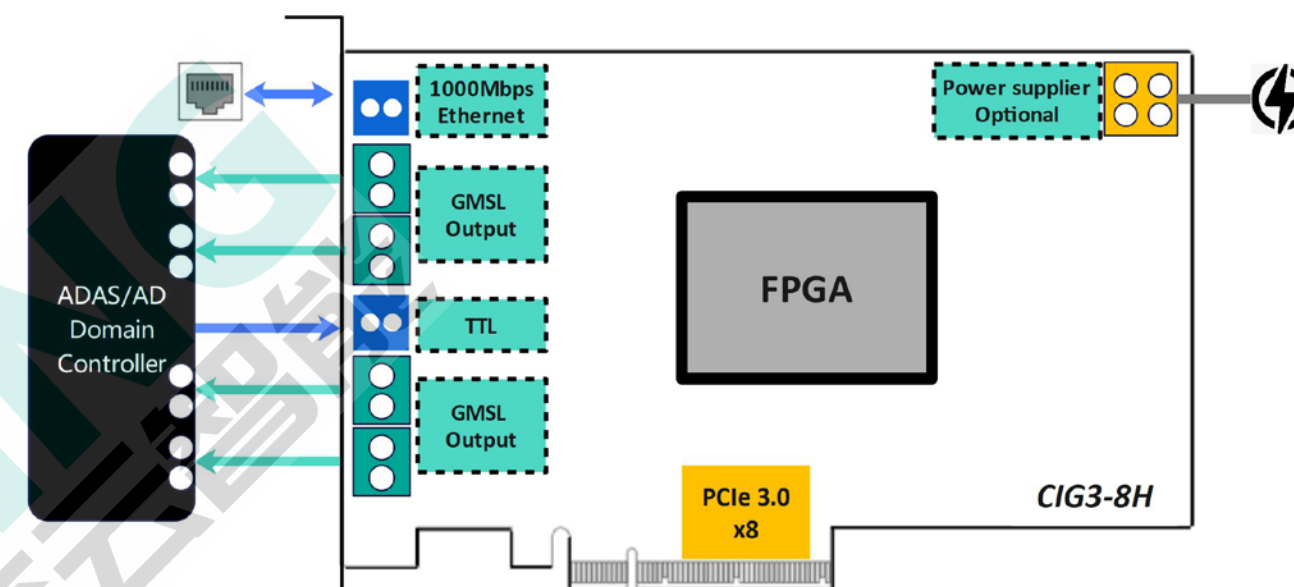
## 产品简介

【腾云】系列GMSL视频回注卡（以下简称视频回注卡）是一款由深圳森云智能科技有限公司（简称“森云智能”）自主研发的一款基于FPGA的高速图像产品，是森云智能图像解决方案的一员。

视频回注卡采用PCIe Gen3技术，可以实现8通道视频/图像注入，并采用高精度多通道时间同步技术，保证多通道数据能同步输出，该产品广泛应用于硬件在环HIL仿真系统、数采回灌系统、视频播放系统等场景。

## 产品连接形态

CIG3-8H



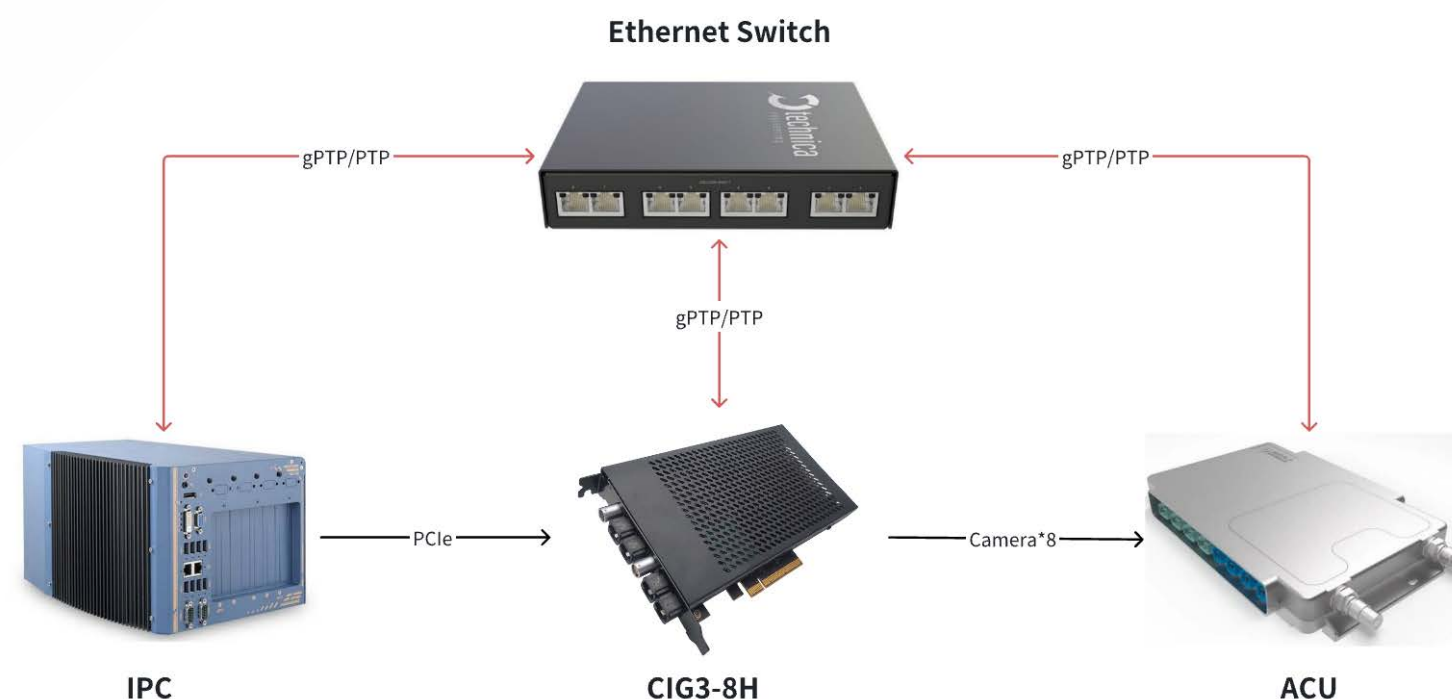
### ✓ CIG3-8H:

- 8路GMSL视频输出，最大支持8MP@30fps;
- PCIe Gen3\*8lane总线;
- 支持外触发同步输出;
- 支持模拟sensor和ACU交互;

## 典型应用

### ✓ 域控视频回注和仿真测试平台

- 支持用户注入采集落盘的视频数据;
- 支持用户注入GPU显卡仿真渲染的视频数据;
- 支持外部触发信号控制所有通道同时输出;
- 支持根据时间戳同步输出;
- 支持gPTP/PTP同步;



规格参数

| 产品名称         |                 |
|--------------|-----------------|
| Product Name | 【腾云】系列GMSL视频回注卡 |
| Model        | CIG3-8H         |
| Family       | 腾云系列            |

| 产品特点                      |                             |
|---------------------------|-----------------------------|
| Processor                 | Xilinx ZU+ system processor |
| On Board Memory           | 6 GByte DDR4-RAM            |
| Processor Board Interface | N/A                         |
| Ethernet Interfaces       | 1GigE                       |
| I/O Interfaces            | TTL Trigger                 |

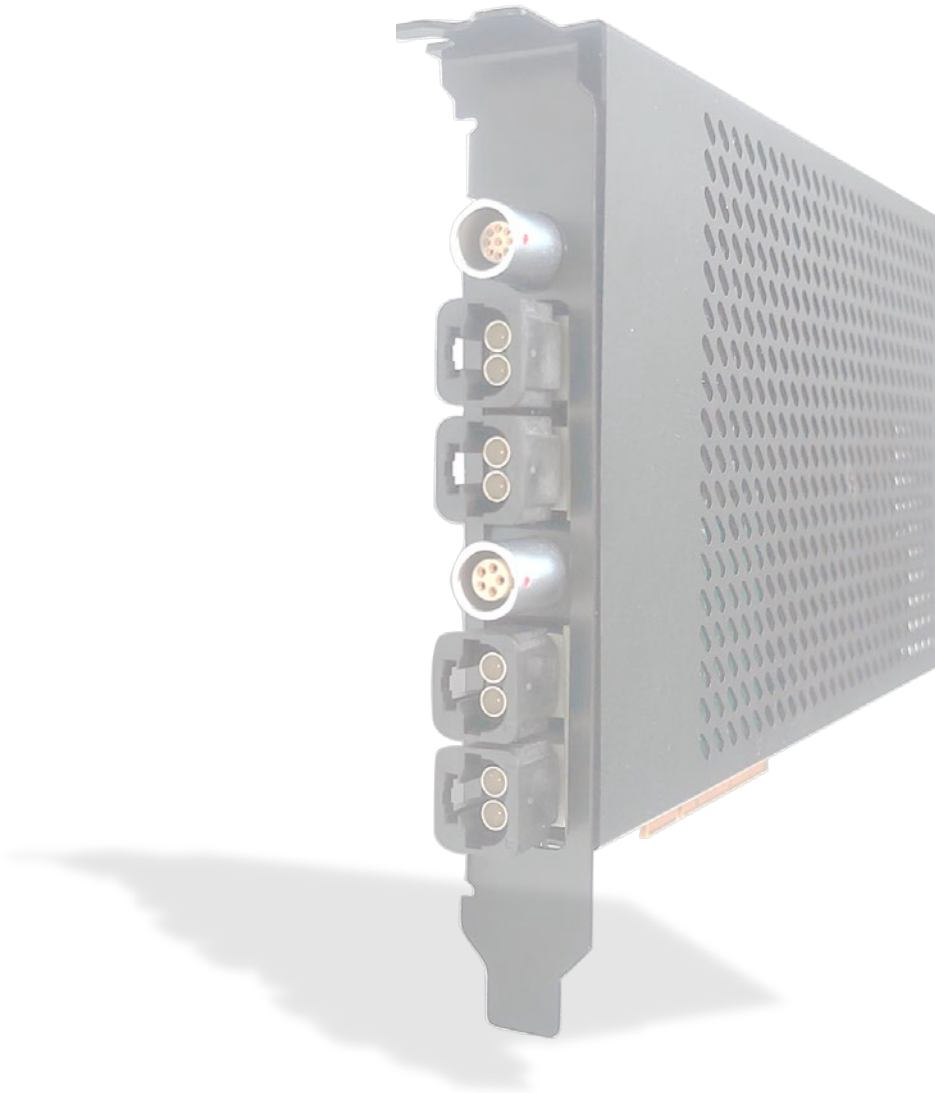
| 工控机接口            |   |
|------------------|---|
| PC Bus Interface | PCI Express x8 (Gen 3)                    |
| PC Bus Interface | Up to 4800 MB/s (sustainable) Performance |

| 安装结构                             |  |
|----------------------------------|--|
| Dimensions                       | PCIe Standard height<br>Half length card: 167.64mm length x 111.15 mm height |
| Approximate Weight               | 300 g  |
| Power Consumption / Power Source | Voltage: 12 V,<br>Typ. Current: 1 A  |
| Operating Temperature            | -20°C to 70°C  |
| Storage Temperature              | -40°C up to 85°C   |
| Relative Humidity                | 5% - 90% non-condensing (operating), 0% - 95% (storage)                      |
| MTBF                             | 5 years  |

| 软件               |  |
|------------------|--|
| Operating System | Linux 64-bit Ubuntu18.04/20.04,Windows10 |
| Software Tools   | Documentation, SDK                       |

规格参数

| 视频输出接口                 |  |
|------------------------|--|
| Standard               | GMSL   |
| Serializer             | MAX9295A/MAX96717F/ MAX96717...                    |
| Deserializer supported | MAX9296A/MAX96712/MAX96716<br>MAX96718/MAX96722... |
| Connectors             | Amphenol Min-fakra Dual<br>MFK2252AW-001-TL30G-50  |
| Cable Length           | Amphenol /250mm<br>MKA2FZ-302LL-FKMZ1-21-01        |
| Video Out Support      | CIG3-8H: 8 video output                            |
| Video Resolution       | 1-8Mega pixel                                      |
| Video Format           | 8 bit (YUV422), 10/12/14 bit (RAW)                 |
| Data Bandwidth         | 6 Gbps per cable                                   |





## 联系我们

### 深圳森云智能科技有限公司

总部地址: 广东省深圳市龙岗区宝龙街道宝龙大道智慧家园1栋B座8层

电话:+86-755-28990915

邮箱:Sales@sensing-world.com

邮件/Email: [Sales@sensing-world.com](mailto:Sales@sensing-world.com)

公司网址: [www.sensing-world.com](http://www.sensing-world.com)

在线留言: <https://www.sensing-world.com/lxwm>



销售微信



淘宝商城



公众号