

# 说明书

深圳市联辉诚科技有限公司

电话：0755-27348101

Q Q：2248643634

邮箱：lianhc2000@163.com

网址：<http://www.lianhc.com>

地址：深圳市宝安区西乡固戍沙边海滨工业区



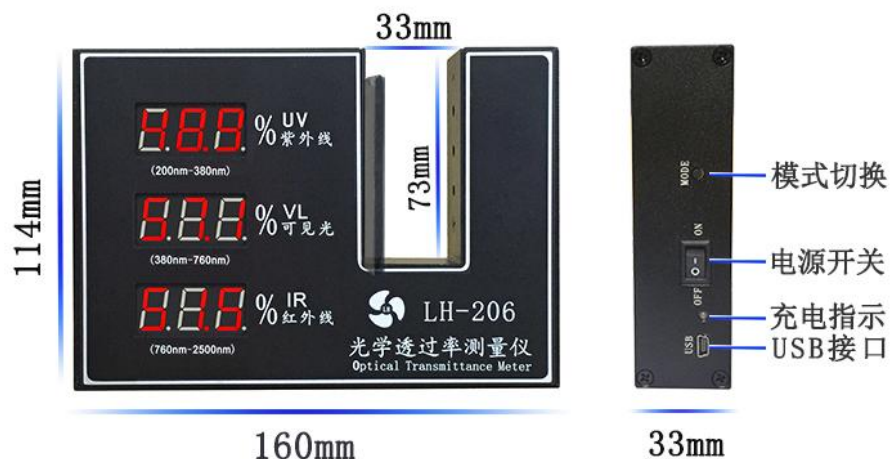
深圳市联辉诚科技有限公司  
<http://www.lianhc.com>

## 概述

LH-206 是一款高精度光学透过率测量仪，专业用于测试太阳膜、PVC 等产品对于红外线、可见光和紫外线的透过率测量，同时也可用于其他透明材料的测量。其测试原理是采用进口紫外、可见和红外光源照射被测透明物质，传感器分别探测三种光源的入射光强和透过被测物质后的光强，并计算透过光强与入射光强的百分比，即得到透光率。

## 产品优点

1. 自校准功能，开机后自动校准到 100%，无须手动校准；
2. 设备自带光源结合最新抗干扰技术，测量结果不受外界光线影响；
3. 采用进口高质量的光源和感应器，测量精度高；
4. 操作简单测量快速，只需将样片放入测试槽，立即显示三项测试结果；
5. 透光率、遮光率、太阳膜三种测量模式，适合各种测试需求；
6. 配电脑软件，连接电脑可实现自动测试、超标告警、数据统计、数据保存，查看柱形图、曲线图、打印测试报告等；
7. 高亮度数码管显示，视角广特别适用于展示、展览；
8. 采用工业级单片机和元器件，仪器可持续稳定可靠工作；
9. 内置大容量锂电无需外接电源或充电宝，适用于产品性能展示，工厂出货快速检验，采购商进货检验等多种场合。

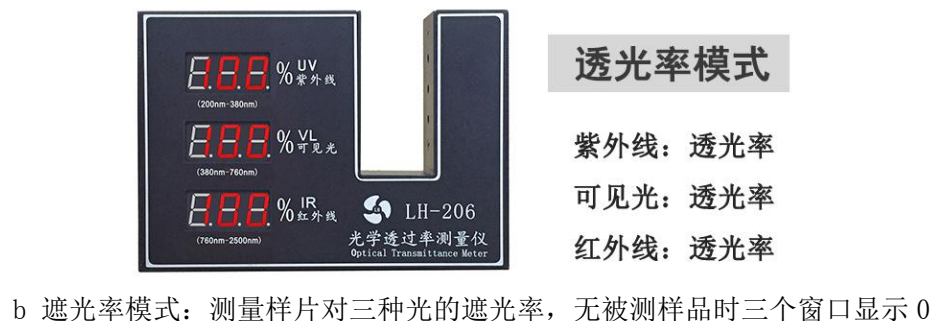


## 技术参数

1. 光源波长  
紫外光：365nm  
可见光：380-760nm  
红外光：940nm
2. 分辨率：0.1%
3. 测量误差： $\leq 2\%$
4. 试样尺寸： $> 5 \times 5 \text{mm}$
5. 试样厚度： $< 0.5 \text{mm}$
6. 卡槽尺寸：33\*73 mm
7. 外形尺寸：160\*114\*33mm
8. 仪器净重：450g

## 操作方法

1. 打开电源开关，仪器自动进行为期 15 秒的自校准；
2. 校准完成三个窗口都显示“100”，表示无遮挡时光的透过率为 100%；
3. 将被测物放入测试槽内并尽量贴紧测试槽的左壁，三个显示窗分别显示紫外线、可见光和红外线的透光率；
4. 按 MODE 键可以切换透光率、遮光率、太阳膜模式
  - a 透光率模式：测量样片对三种光的透光率，无被测样品时三个窗口显示 100





## 遮光率模式

紫外线：遮光率

可见光：遮光率

红外线：遮光率

c 太阳膜模式：测量样片的紫外线遮光率、可见光透光率、红外线遮光率，无被测样品时三个窗口显示 0、100、0



## 太阳膜模式

紫外线：遮光率

可见光：透光率

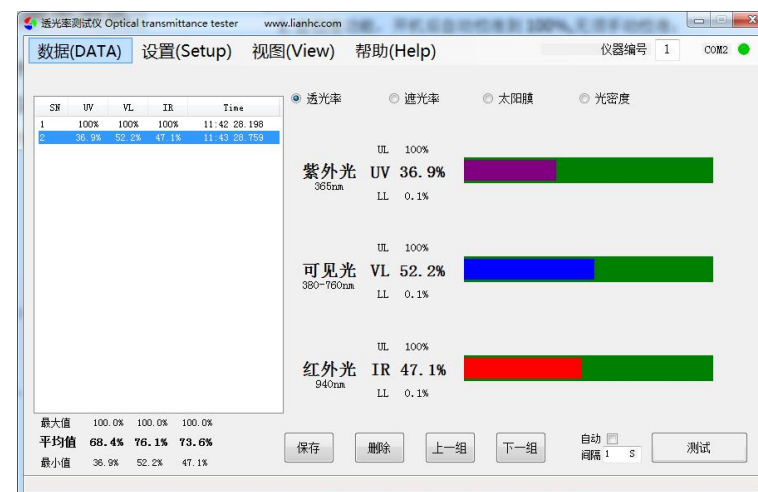
红外线：遮光率

## 连接电脑

1. 在电脑上安装应用程序和驱动程序
2. 用 USB 线将仪器和电脑连接，打开仪器电源，待三个窗口显示 100 后打开电脑端软件



3. 当软件界面右上角 COM 后面指示灯由红色变成绿色时表示连接成功，此时仪器中间窗口显示“USB”



4. 在测试槽插入被测样品，软件界面即显示相应的数据，点测试按钮可在电脑上记录测试结果，点保存按钮可以将数据以 Excel 格式保存，并显示保存路径。此功能要求电脑安装有 Microsoft Excel 软件，不支持 WPS 或其他软件
5. 软件中可选择透光率、遮光率、太阳膜模式；自动统计最大值、平均值、最小值；可设置超标告警、语言、选择曲线图或柱形图，具体操作请看软件使用说明

## 注意事项

1. 仪器自校准时需要保证测试槽内无任何物品，否则不能完成自校准；
2. 若某一窗口显示“——”时表示该通道故障，其他通道可以正常使用；
3. 长时间连续使用时，由于光源的发光效率(光源温度升高，效率下降)的原因，可能导致三个窗口数据不能显示为 100，此时请关机重启；
4. 正常充电时指示灯为红色，8 小时左右电池充满指示灯变为绿色；
5. 仪器不适合测试非透明、磨砂或印花材料；
6. 避免与腐蚀性物品接触、远离高温高湿的环境。